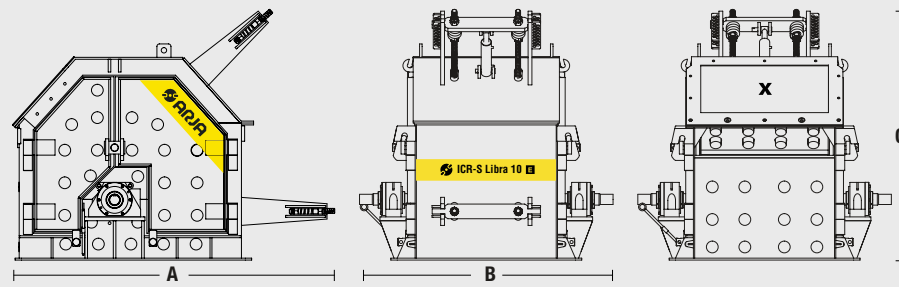




РОТОРНАЯ ДРОБИЛКА  
**ICR-S Libra**  
5 / 10



РОТОРНАЯ ДРОБИЛКА  
**ICR-S Libra**

**CR**

**РЕШЕНИЕ К МНОГИМ ЗАДАЧАМ**  
Вторичное и третичное дробление в одной машине.



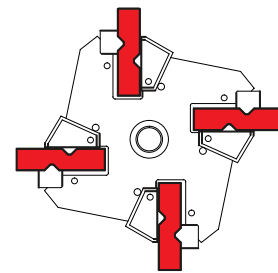
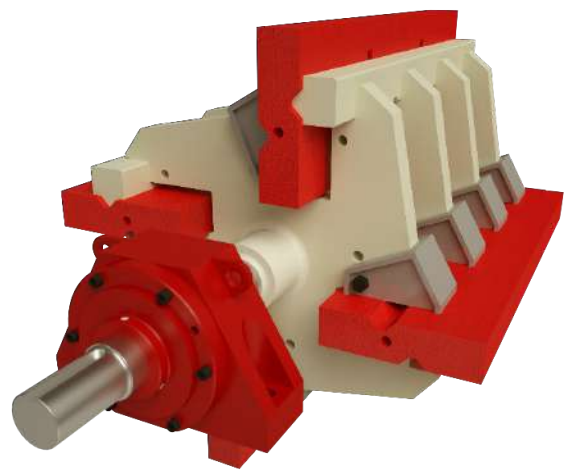
**CR 40 / 100 Т/ЧАС**

**HARD & ABRASIVE STONE**

**HIGH PRODUCTIVITY**

Model	TPH	kW	mm	mm	Kg	Un	A x B x C
ICR-S Libra 5	40	37	500 x 500	0 - 170	4300	4	2525 x 1490 x 1950
ICR-S Libra 10	80	75	500 x 1000	0 - 170	6400	8	2525 x 1985 x 1950

Production Power Feed opening Feed size Weight Blow Bars



ICR-P Libra	5	10
Диаметр (мм)	925	925
Длина (мм)	525	1025
Вес (кг)	526	857
Бил (ед)	4	8
Сектор (ед)	4	4

**УВЕЛИЧИТЬ ПРОИЗВОДИТЕЛЬНОСТЬ**

ВСЁ ЛИТЬЕ ДОСТУПНО В:

Керамика / Высокий Хром / Мартенсит



Carretera Alamús, s/n, E-25221  
Els Alamús, Lleida, Spain.

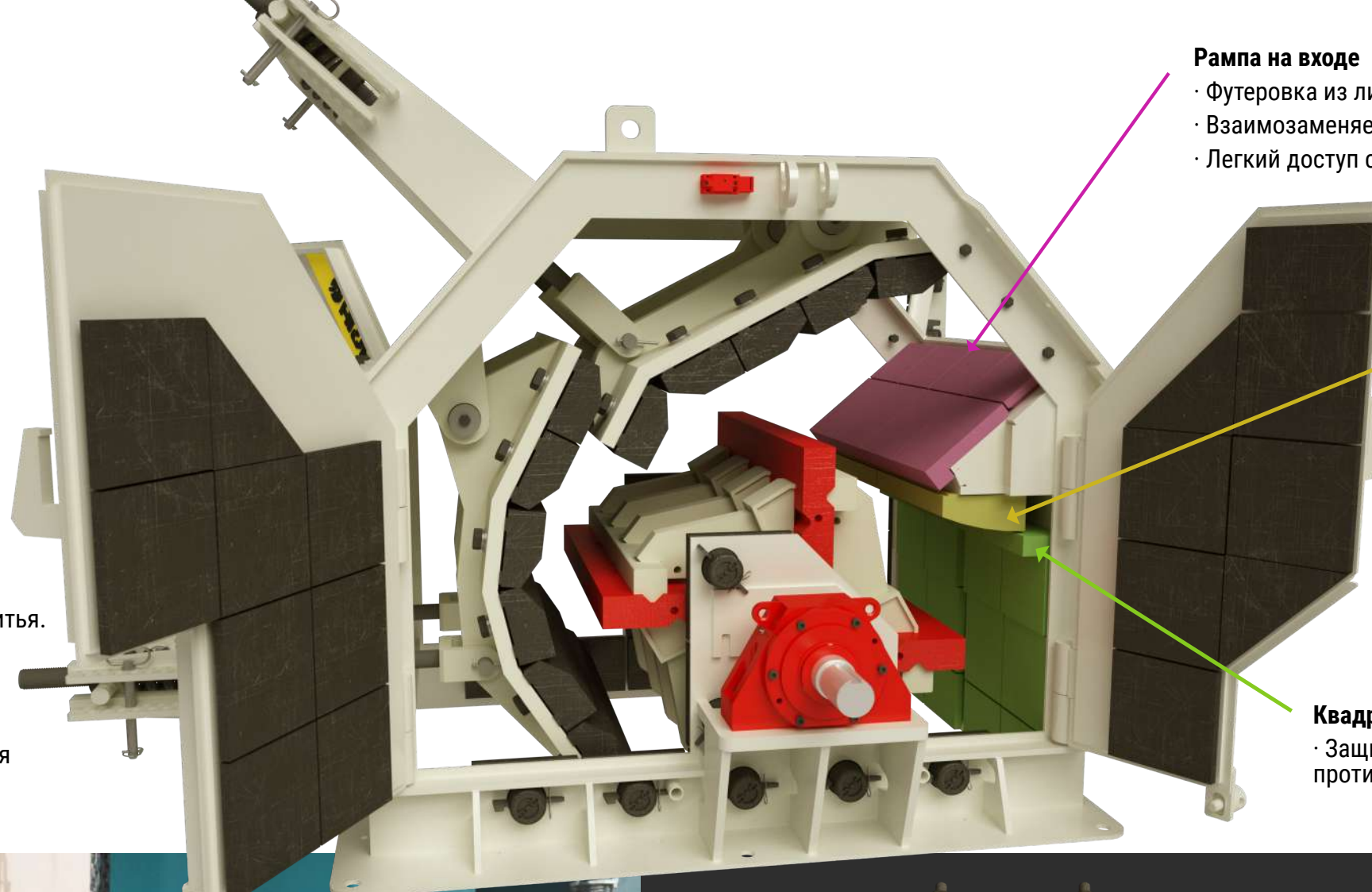
+34 973 199 163

info@arja.com

www.arja.com



- Универсальные роторные дробилки, способны выполнять вторичное и третичное дробление.
- Две отражательные полости с гидравлическим регулированием.
- Максимальный входной размер материала 180 мм.
- Размер выходного материала 0-25 мм (первый проход).
- Легкий и быстрый доступ к камере дробления (4 боковых двери).
- Взаимозаменяемые изнашиваемые детали.
- Подъемная система для замены расходных деталей.
- Высокохромистые дробящие била и ударные плиты в стандартной комплектации, в исполнение керамики для абразивного материала и мартенситном исполнении для переработки мусора и ид.
- Дробящее било имеет четыре позиции. Износ 70% литья.
- Сверхгабаритный и усиленный ротор.
- Благодаря системе «DYNAFLOW» вместе с системой дробления ротор с горизонтальным валом, инерция, создаваемая движением того же самого, используется для выработки электроэнергии, снижая потребление электричества.



#### Рампа на входе

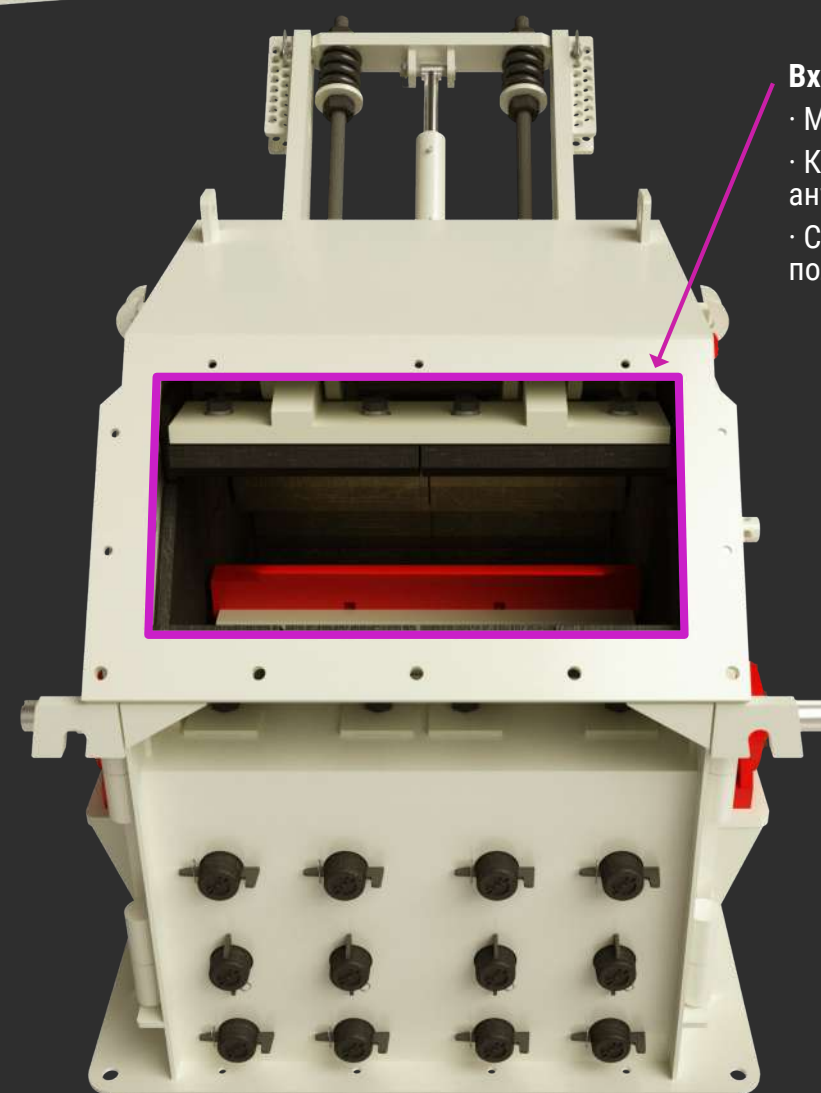
- Футеровка из литья, повышенная прочность.
- Взаимозаменяемые элементы.
- Легкий доступ снаружи для быстрого обслуживания.

#### Противовозвратная полость

- Регулируемые зазоры.
- Легкое обслуживание снаружи.
- Направляет небольшие размеры материала в камеру дробления.

#### Квадрат с каблук

- Защищает корпус дробилки, при износе противовозвратной полости.



#### Входное отверстие

- Максимальный размер материала 180 мм.
- Конструкция входного отверстия с системой анти-отскока материала.
- С этой системой мы минимизируем износ или поломку бункеров и конвейеров.



ВХОД



ВЫХОД