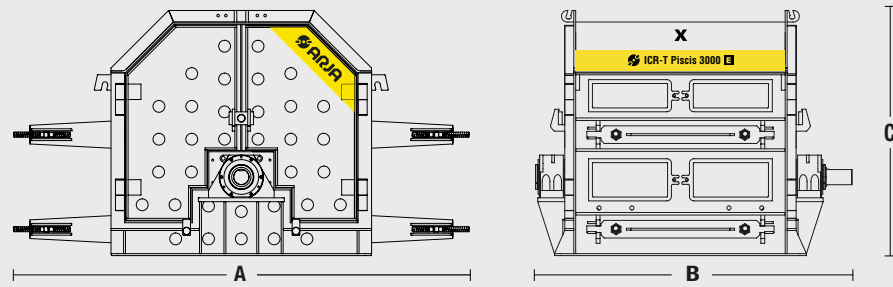




TRITURADORA DE IMPACTO
ICR-T Piscis
1000 / 2000 / 3000



TRITURADORA DE IMPACTO
ICR-T Piscis 1000 / 2000 / 3000

CR

Model	TPH	kW	mm	mm	Kg	Un	A x B x C
Piscis 1000	60	110	140 x 500	0 - 90	6750	2	3450 x 1325 x 1905
Piscis 2000	120	200	140 x 1000	0 - 90	10400	4	3450 x 1860 x 1905
Piscis 3000	180	315	140 x 1500	0 - 90	14800	6	3550 x 2460 x 1905

Production
 Power
 Feed opening
 Feed size
 Weight
 Blow Bars

EL ARENERO CON MAYOR PRODUCCIÓN DEL MERCADO

Una curva granulométrica excepcional.

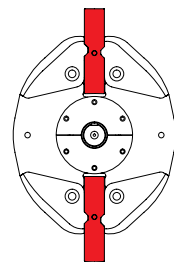
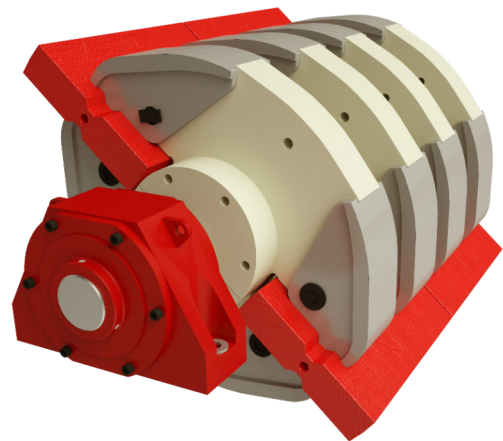
Aumenta tu beneficio con los consumibles de cerámica de bajo desgaste.



CR 60 / 180 TPH

HARD & ABRASIVE STONE

HIGH PRODUCTIVITY



ICR-S Piscis	1000	2000	3000
Diámetro (mm)	1000	1000	1000
Longitud (mm)	525	1025	1600
Peso (kg)	859	1458	2552
Barras (u)	2	4	6
Brazos (u)	2	2	2

MEJORE SU RENDIMIENTO

TODOS NUESTROS CONSUMIBLES ESTÁN DISPONIBLES EN:

Cerámica / Alto Cromo / Martensítico



Carretera Alamús, s/n, E-25221
Els Alamús, Lleida, Spain.

+34 973 199 163

info@arja.com

www.arja.com

· Molinos impactores terciarios de gran versatilidad pudiendo realizar trabajos de terciarios y rectificadores de forma.

· Perfecta cubicidad con 4 paladares de impacto muy envolventes, 2 en cada lado. Siendo un equipo reversible y regulación hidráulica de serie.

· Tamaño máximo de entrada 90 mm.

· Tamaño de salida 0-10 mm (primera pasada).

· Fácil y rápido acceso a la cámara de trituración mediante 4 puertas laterales.

· Piezas consumibles intercambiables.

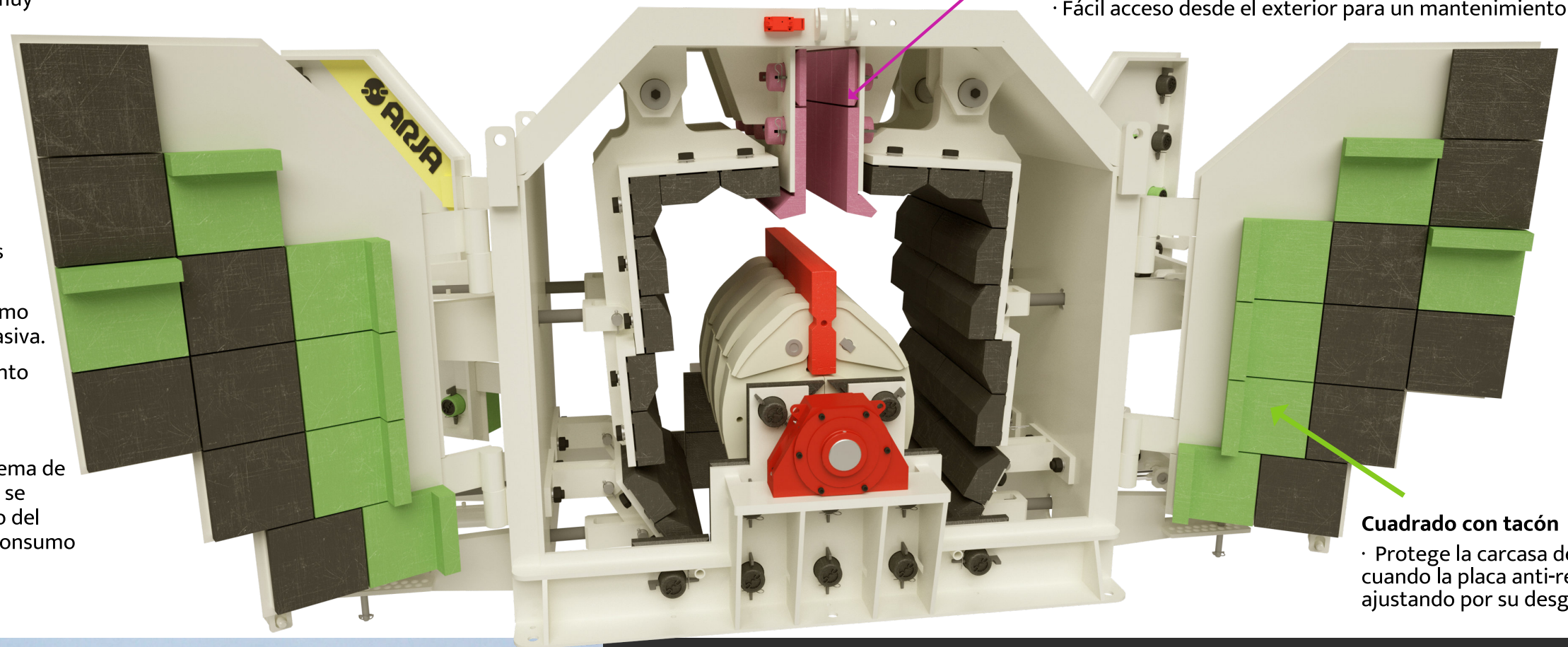
· Sistema de elevación para mantenimiento de las piezas consumibles.

· Barras batidoras y placas de impacto de alto cromo de serie disponibles en cerámica para piedra abrasiva.

· Barras batidoras de 4 posiciones, aprovechamiento del 70% de la fundición.

· Rotor sobredimensionado y reforzado.

· Gracias al sistema "DINAFLOW" junto con el sistema de trituración a impacto de rotor con eje horizontal, se aprovecha la inercia producida por el movimiento del mismo para generar electricidad, reduciendo el consumo de energía eléctrica.



Rampa de entrada

- Forrada de fundición, mayor durabilidad.
- Elementos intercambiables.
- Fácil acceso desde el exterior para un mantenimiento rápido.

Cuadrado con tacón

- Protege la carcasa del molino cuando la placa anti-retorno se va ajustando por su desgaste.



Boca de entrada

- Tamaño de alimentación máximo de 90 mm.
- El diseño de la boca de entrada con sistema de anti-rebote de material.
- Con este sistema minimizamos el desgaste o roturas de tolvas y cintas.



ENTRADA



SALIDA

