



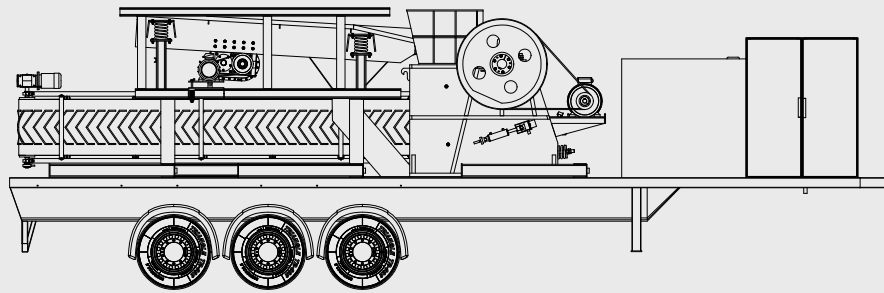
INSTALLATION PRIMAIRE

LEMMING I

CR JCR-P Leo 0806 / 1075

FD FD-AVA 800 / 1000

CB CD-JN 800



**LEMMING
CRUSHERS**

INSTALLATION PRIMAIRE

LEMMING I

**SUR
ROUES**

LM

CONCASSEUR A MACHOIRES

CR JCR-P Leo

ALIMENTATEUR

FD FD-AVA

CONVOYEUR

CB CB-JN



**Systèmes
de Sécurité**

Conçu pour aller au-delà de la réglementation, suivant des critères d'accessibilité, et facile à utiliser.



**Eco
Friendly**

L'algorithme ARJA optimise le rendement du moteur.



**Économie de
Coûts**

Système NO-CLOG, élimine les bourrages.

NO-CLOG
ANTI CLOG SYSTEM

ENCOMBREMENT SUR ROUTE	
Hauteur	4000 mm
Largeur	2500 mm
Longueur	12900 mm
Masse totale	30000 / 40000 Kg

TRANSPORTEUR À BANDE	
Largeur	800 mm
Bande	Chevron / Lisse
Transmission	Moto-réducteur
Moteur électrique	4 / 7,5 kW

ALIMENTATEUR FD-AVA 800 / 1000	
Dimensions FD-AVA-800	3800x800 mm
Dimensions FD-AVA-1000	4500x950 mm
Moteur électrique	11 / 15 kW
Volume du pré-trémie	4 / 5 m ³
Débit maximal	200 / 300 t/h
Masse	4500 / 7200 Kg
Pré-trémie démontable en mode transport.	
Pré-crible en pointe disponible.	

ARMOIRE DE COMMANDE

Armoire métallique en acier galvanisé peint en four et étanchéité IP54. Tableau électrique doté de variateurs de fréquence marque POWER ELECTRONIC, SD300 pour le contrôle de l'alimentateur et SD 700 pour la régulation du moteur du broyeur. Protections magnétiques et thermiques, différentiels de protection pour contacts indirects et automate de contrôle de l'équipement. Ensemble installé dans une deuxième armoire de protection contre le vandalisme, étanchéité de l'ensemble IP66. En option, installation de sondes de température sur le moteur et roulements en plus d'un capteur de vibration du broyeur.

CONCASSEUR À MÂCHOIRES JCR-P LEO 0806 / 1075	
Ouverture LEO 0806	800x600 mm
Ouverture LEO 1075	1000x750 mm
Débit maximal	150 / 250 t/h
Entraînement	Poulie + Courroies
Moteur électrique	75 / 90 kW
Masse	12500 / 24800 Kg

REMOLQUE

Structure à base de longerons en double T.
6 pneumatiques 385/55 R22.5
Système de réhausse hydropneumatique de la carrosserie.
Protections en aluminium latérales et arrière.
Système de freinage électronique EBS + RSS avec système de control antiblocage.



CR 50 - 250 TPH

HARD & ABRASIVE STONE

HIGH PRODUCTIVITY



**LEMMING
CRUSHERS**

ARJA

+34 973 199 163

info@arja.com

Carretera Alamús, s/n, E-25221
Els Alamús, Lleida, Spain.

ARJA

www.arja.com

ALIMENTATEUR

FD FD-AVA

CONCASSEUR A MACHOIRES

CR JCR-P Leo

CONVOYEUR

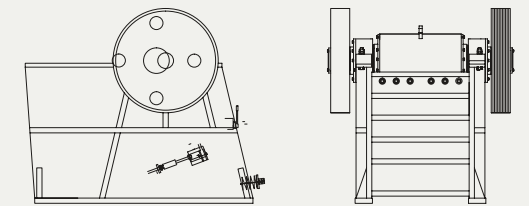
CB JN

Groupe électrogène (optionnel)

Tableau électrique



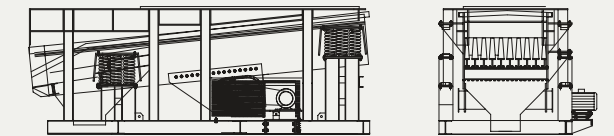
CONCASSEUR A MACHOIRES
JCR-P Leo



CR	TPH	kW	Kg
JCR-P Leo 0806	50 - 150	55	12500
JCR-P Leo 1075	90 - 250	75	24800



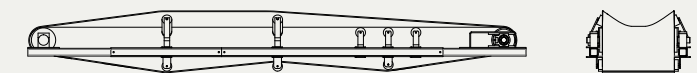
ALIMENTATEUR
FD-AVA



FD	TPH	kW	Kg	Un
FD-AVA 800	200	11	4500	8
FD-AVA 1000	300	15	7200	8



CONVOYEUR
CB-JN



CB	mm	TPH	kW	mm
CB-JN 800	800	250	4 - 7,5	0 - 250

Production

Power

Weight

Springs

Dimensions of tray

Feed size

CARACTÉRISTIQUES:

- Portabilité totale sans nécessité de véhicules et/ou accessoires spéciaux, en plus d'une autonomie totale grâce au groupe électrogène qui fait partie intégrante de l'équipement.
- Haute efficacité dans le traitement des agrégats grâce à un alimentateur Grizzly doté d'un variateur de fréquence pour un meilleur contrôle du processus.
- Les alimentateurs vibrants AVA se caractérisent par leur grande robustesse, un plateau renforcé et un démontage et un entretien faciles à réaliser. La grille de stériles est fabriquée en fonction des caractéristiques de l'installation.
- Grâce au système NO-CLOG anti-obstruction, l'algorithme de contrôle de la puissance active le couple moteur au maximum de sa puissance de façon séquentielle, dans un sens puis dans l'autre, jusqu'à élimination de l'élément bloquant.
- Rendement maximum du moteur et réduction de la consommation électrique grâce aux variateurs de vitesse équipés de série.
- Le concasseur est doté d'un système de ressorts de sécurité contre l'entrée accidentelle d'éléments en fer ou non broyables.
- Les concasseurs à mâchoire LEO sont composés d'un châssis en acier électrosoudé monté sur quatre roulements à double rangée de rouleaux, de volants à contrepoids, d'une mâchoire en acier manganèse 14/16 % et d'un système d'ouverture et fermeture hydraulique. Système de graissage centralisé. Tous ces éléments lui confèrent robustesse et efficacité.
- Système de réglage et contrôle de l'équipement centralisé par tablette électronique grâce à l'installation de l'automate programmable. Dispose en option de l'accessoire App Vijeo Design'Air pour Smartphone.
- Dispose de 4 pieds télescopiques à fonctionnement hydraulique.
- Pour assurer la fabrication d'un produit de la plus haute qualité, tous les composants ont été strictement sélectionnés pour être les meilleurs du marché (roulements, éléments en fonte, matériel électrique, etc.)

Emportez-le où vous voulez!

