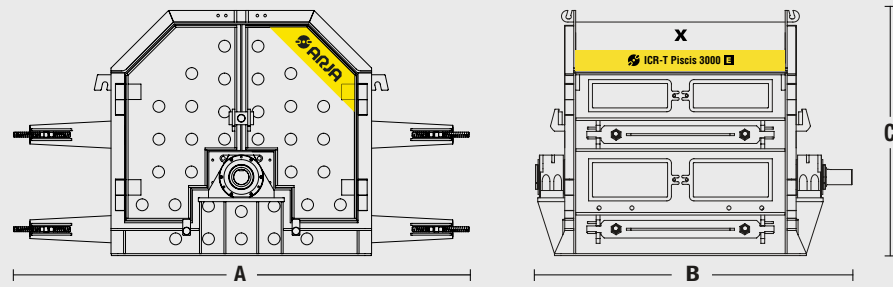




BROYEUR A PERCUSSION  
**ICR-T Piscis**  
 1000 / 2000 / 3000



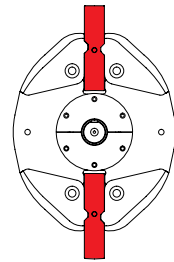
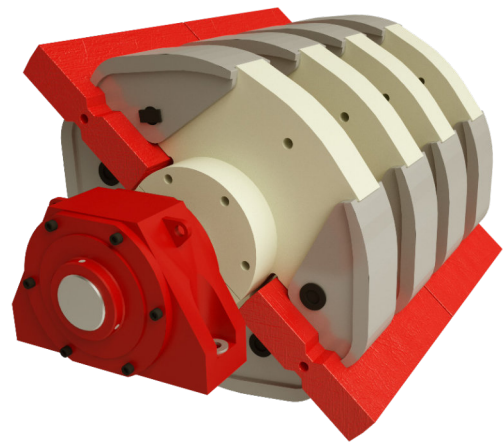
**BROYEUR A PERCUSSION**  
**ICR-T Piscis 1000 / 2000 / 3000**



Model	TPH	kW	mm	mm	Kg	Un	A x B x C
Piscis 1000	60	110	140 x 500	0 - 90	6750	2	3450 x 1325 x 1905
Piscis 2000	120	200	140 x 1000	0 - 90	10400	4	3450 x 1860 x 1905
Piscis 3000	180	315	140 x 1500	0 - 90	14800	6	3550 x 2460 x 1905

Production  
 Power  
 Feed opening  
 Feed size  
 Weight  
 Blow Bars

**LE TERTIAIRE AVEC LA PLUS GRANDE PRODUCTION DU MARCHÉ**  
 Exceptionnelle courbe granulométrique.  
 Augmentez vos bénéfices avec les consommables en céramique à faible usure.



ICR-S Piscis	1000	2000	3000
Diamètre (mm)	1000	1000	1000
Longueur (mm)	525	1025	1600
Poids (kg)	859	1458	2552
Battoirs (u)	2	4	6
Bras (u)	2	2	2



**CR 60 / 180 TPH**  
**HARD & ABRASIVE STONE**  
**HIGH PRODUCTIVITY**

**AMÉLIOREZ VOTRE RENDEMENT**

TOUTES NOS PIÈCES DE RECHANGE SONT DISPONIBLES EN:

Céramique / Chrome élevé / Martensitique



Carretera Alamús, s/n, E-25221  
 Els Alamús, Lleida, Spain.

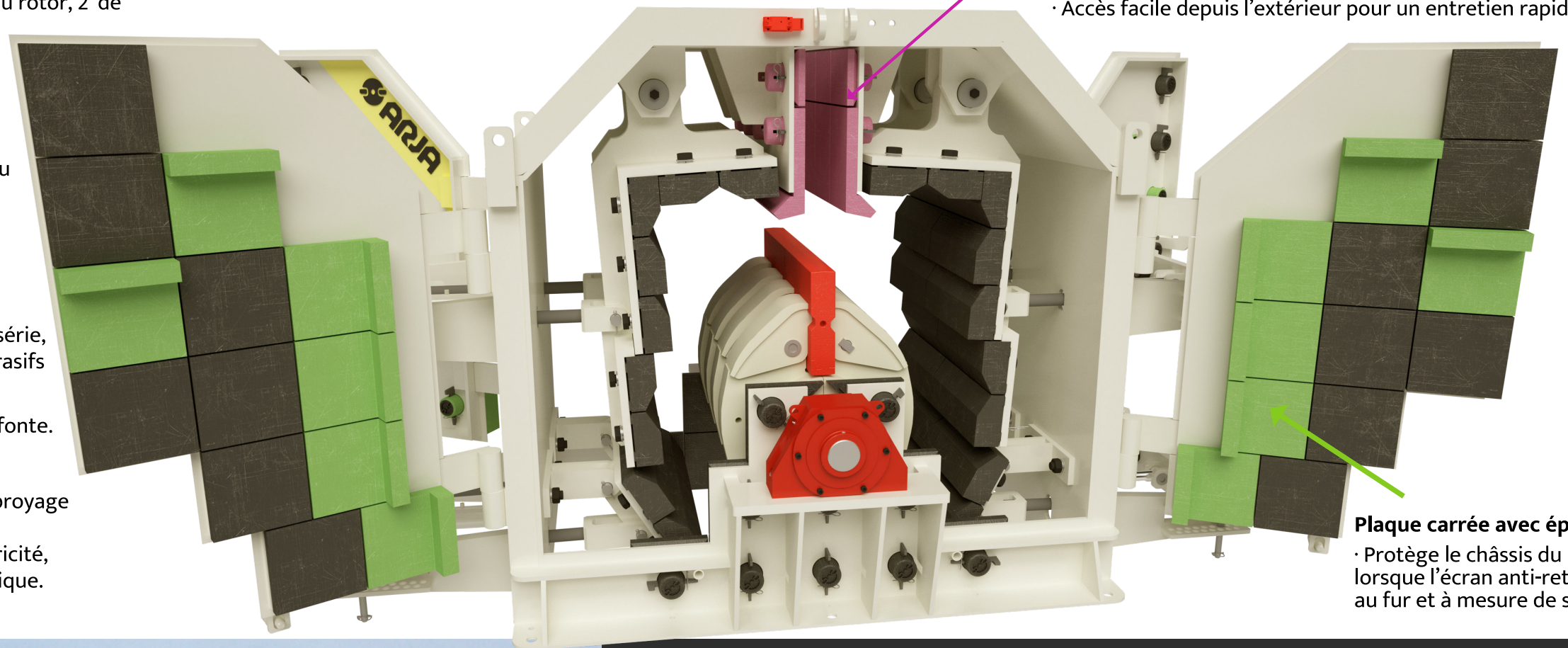
+34 973 199 163

info@arja.com

www.arja.com



- Broyeurs à percussion tertiaires de grande polyvalence, capables de réaliser des travaux et redresseurs de forme.
- Cubicité parfaite avec 4 écrans d'impact réglés au rotor, 2 de chaque côté. Il s'agit d'une machine réversible avec système hydraulique de réglage de série.
- Taille maximale d'entrée 90 mm.
- Taille de sortie 0-10 mm (premier passage).
- Accès facile et rapide à la chambre de broyage au moyen de 4 portes latérales.
- Parties en fonte interchangeable.
- Système de levage pour l'entretien des pièces détachées.
- Battoirs et plaques de choc en chrome élevé de série, disponibles en céramique pour des matériaux abrasifs et en martensitique pour des décombres.
- Battoirs de 4 positions, utilisation de 70 % de la fonte.
- Rotor surdimensionné et renforcé.
- Grâce au système DINAFLOW et au système de broyage à percussion avec rotor à axe horizontal, l'inertie produite par le mouvement est utilisée de l'électricité, réduisant ainsi la consommation d'énergie électrique.



**Rampe d'entrée**

- Recouverte de fonte, grande durabilité.
- Éléments interchangeables.
- Accès facile depuis l'extérieur pour un entretien rapide.

**Plaque carrée avec épaulement**

- Protège le châssis du broyeur lorsque l'écran anti-retour est ajusté au fur et à mesure de son usure.



**Bouche d'entrée**

- Taille d'alimentation maximale de 90 mm.
- Bouche d'entrée avec système de réglage hydraulique.
- Avec ce système nous minimisons l'usure et la casse des trémies et des convoyeurs.

